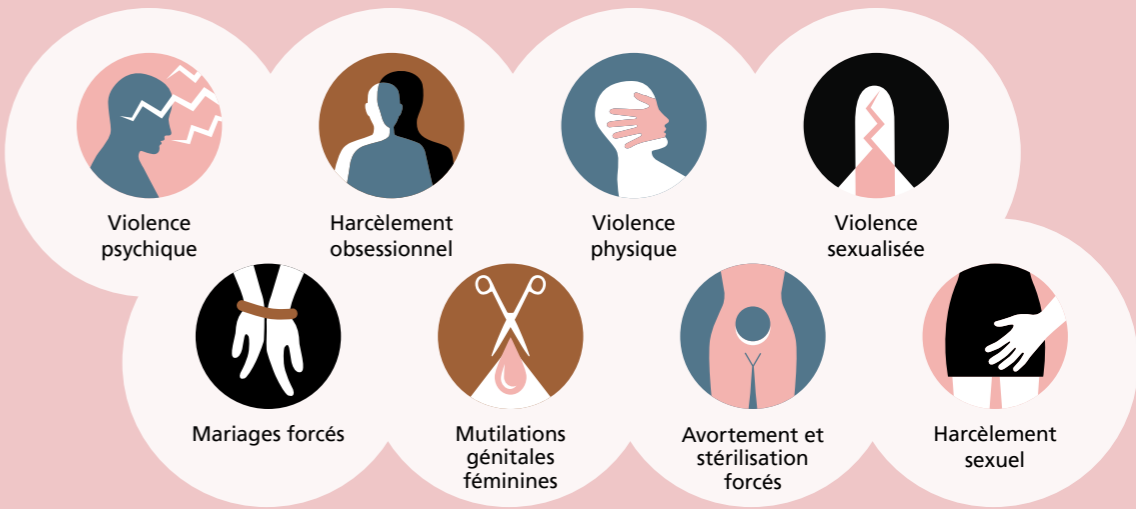


Champ professionnel police : Compétences recommandées dans le domaine de la violence liée au genre et de la violence domestique

L'action compétente des catégories professionnelles impliquées est un élément central de la prévention et de la lutte contre la violence liée au genre, la violence sexualisée et la violence domestique. Les compétences pertinentes pour la police sont exposées ici.

PROTECTION CONTRE



CONNAISSANCES GÉNÉRALES

Définitions et bases légales	Ampleur et impact sur la population	Causes, facteurs de risque et facteurs de protection	Les formes de violence et leurs conséquences	Impact de la violence domestique et de la violence sexualisée sur les enfants
<ul style="list-style-type: none">Les notions de violence liée au genre, de violence sexualisée et de violence domestiqueLe cycle de la violenceLes bases légales applicables en Suisse	<ul style="list-style-type: none">Chiffres enregistrés et chiffres non enregistrésImpact selon les différents groupes de populationComportements de dénonciation	<ul style="list-style-type: none">Facteurs au niveau de l'individu, du couple, de la communauté et de la sociétéFacteurs de risque de violenceFacteurs de protection contre la violence	<ul style="list-style-type: none">Les différentes formes de violenceConséquences pour la santéConséquences socialesLa transmission transgénérationnelle de la violence	<ul style="list-style-type: none">Ampleur de l'impactConséquences de la violenceMise en danger du bien-être de l'enfantL'enfant dans les procédures légales

COMPÉTENCES SPÉCIFIQUES

Éviter une victimisation secondaire	Réaliser des auditions sensibles aux victimes	Évaluer le risque et agir ou intervenir dans l'intérêt des victimes	Intervenir en cas de violence domestique	Protéger les droits des enfants, y compris dans les cas de violence domestique
<ul style="list-style-type: none">DéfinitionProblématiquePrévention	<ul style="list-style-type: none">Les droits des victimes lors des auditions et des enquêtesAccompagnement des victimesÉtablissement d'une relation de confianceInterrogatoires	<ul style="list-style-type: none">Gestion des menacesInterventions auprès des personnes violentesPrise de contact proactive avec les personnes dangereusesSécurisation des preuves	<ul style="list-style-type: none">Normes d'interventionExpulsionsDénonciations pénalesSécurisation des preuves	<ul style="list-style-type: none">Identifier et évaluer la mise en dangerParler aux enfants

